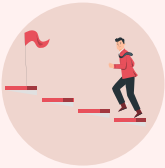
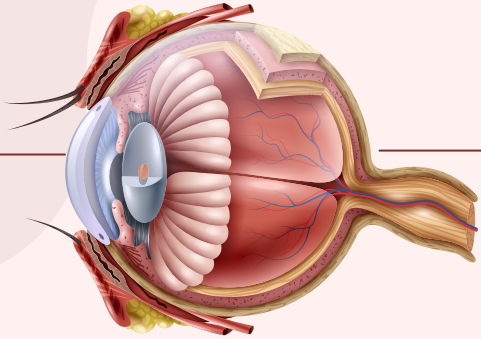


SIO

SÍNDROME ISQUÉMICO OCULAR

EL SÍNDROME OCULAR ISQUÉMICO Y SU CORRELACIÓN CON LA ARTEROSCLEROSIS: ANÁLISIS BASADO EN LA REVISIÓN DOCUMENTAL.



OBJETIVO

Identificar la relación entre síndrome isquémico ocular y la aterosclerosis.



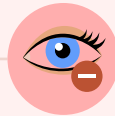
MÉTODO

Revisión de 15 artículos de la base de datos de Pub-Med y la BVS.

DEFINICIÓN

Es una patología progresiva secundaria a hipoperfusión crónica del globo ocular por estenosis de la arteria carótida y oftálmica.

SIGNOS



Pérdida de la visión subaguda.



Angina ocular o dolor intratable en el ojo y dolor sordo.



Edema y estrías en las capas de la córnea.

CORRELACIÓN

La arteria carótida relacionada con el cierre arterial tipo estenosis o por aterosclerosis

RESULTADOS

01

SciELO

Síndrome isquémico ocular.

02

Pub-Med

Isquemia ocular crónica y enfermedades vascular carotídea (12).

03

Ecimed

Manifestación neurooftalmológicas de la estenosis carotídea.

04

Lilac (BVS)

La presión intraocular predice la arterioesquerosis coronaria prematura (10).

"9 de 10 artículos investigados manifiestan la relación entre SIO y Arteriosclerosis".