

Uno de las manifestaciones hematológicas mas características del LES que puede llevar al paciente a futuras complicaciones, es la anemia. Pero...¿Cómo el LES puede producir mecanismos anémicos?

El lupus es una enfermedad multisistémica y tiene diversos mecanismos que puede producir anemia:

- ✓ Destrucción directa de los glóbulos rojos (GR)
- ✓ Daño renal que ocasione baja producción de eritropoyetina y renina.
- ✓ Daño en el glomerulo
- ✓ Hiperreactividad del Bazo
- ✓ Daño en tubo digestivo con baja absorción de hierro, Vit. B9 y B12.



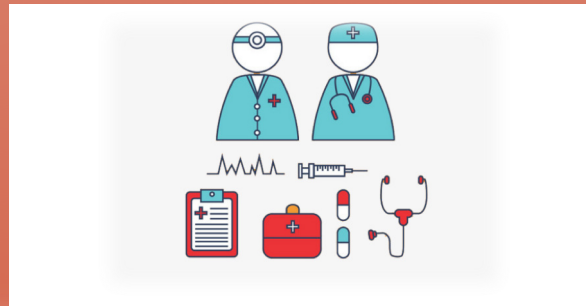
Diagnostico y criterios de la anemia ocasionada por LES:

- Prueba de Coombs directa positiva para IgG y complemento.

Si la anemia es hemolítica:

- Reticulocitosis.
- Leucopenia (<4000/mm³ en 2 o más ocasiones).
- Linfopenia (<1500/mm³ en 2 o más ocasiones)
- Trombocitopenia: (<100,000/mm³ en ausencia de fármacos que produzcan plaquetopenia)
- La presencia de anticuerpos antifosfolípidos (AAF).

En una persona con LES la anemia puede ser multifactorial siendo la que se observa con más frecuencia >la anemia de las enfermedades crónicas (AEC)



AMMY YULIETH ARENAS DIAZ
MIGUEL ELIAS BABILONIA MORELO
MARIA CAROLINA BEHAINE BRAVO
MARIA KAMILA MARTINEZ DIAZ
MARIA CAMILA MARTINEZ MORALES
LUIS EDUARDO NEGRETE FUENTES
CRISTIAN CAMILO PELUFFO SEÑA
LAURENT MARIA REDONDO ATHIAS
JHON JAIRO ROMERO JULIO
SILVIA TORRES CERON
DIEGO ANDRES VASQUEZ ANDRADE

MEDICINA IVA

Lupus eritematoso sistémico LES

¡Una enfermedad silenciosa!

¿Qué es el LES?

Es una enfermedad crónica, sistémica (puede afectar cualquier órgano del cuerpo) y autoinmune, es decir, el organismo produce numerosos autoanticuerpos dirigidos contra antígenos celulares cuyo resultado final son lesiones inflamatorias de múltiples órganos y sistemas.

¿Cuál es su etiología?

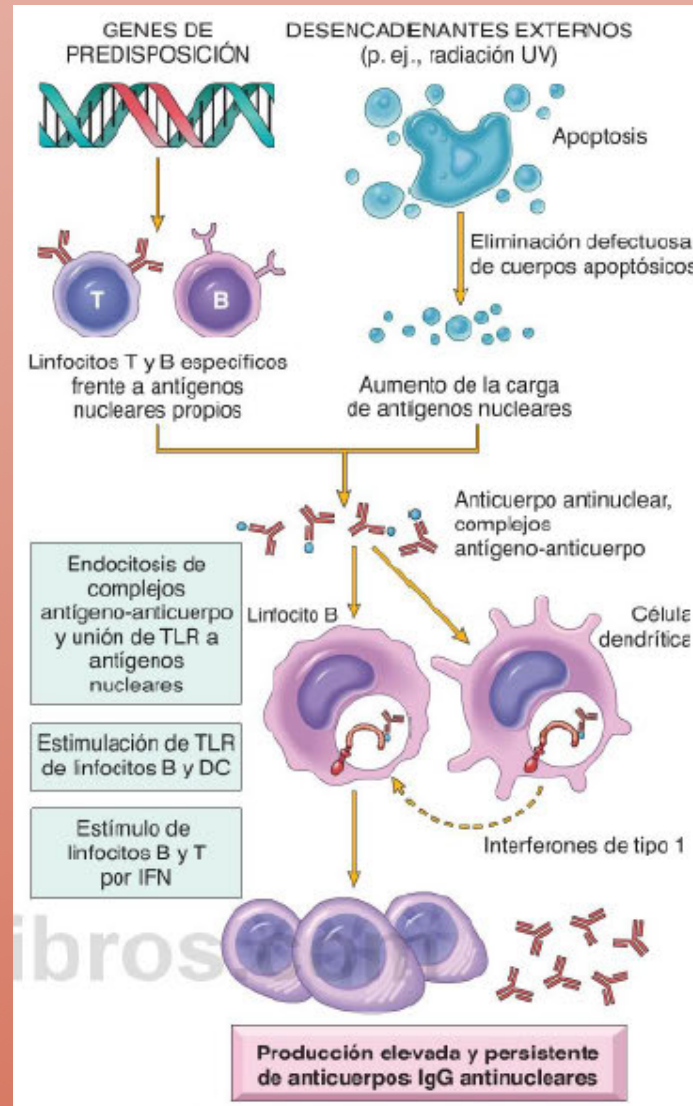
La causa exacta de la enfermedad es desconocida y no hay consenso en si es una sola circunstancia o un grupo de enfermedades relacionadas.

- ✓ GENÉTICAS
- ✓ AMBIENTALES
- ✓ HORMONALES
- ✓ MEDICAMENTOS

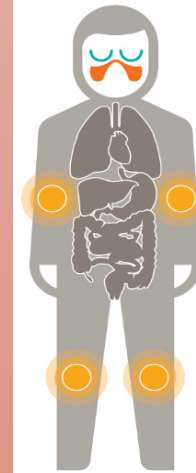
90%
de los casos
son mujeres



Fisiopatología:



Signos y síntomas



El LES puede afectar a **cualquiera de los principales órganos** en el cuerpo y **los síntomas pueden variar mucho** en severidad e intensidad.

Algunos de los síntomas más comunes incluyen:^{13,14,15}

Fatiga debilitante

Erupción cutánea facial en forma de mariposa

Dolor articular

[*Síntomas más característicos del LES*]

Tipos de Lupus

Existen dos tipos de Lupus:
Lupus Cutáneo:
sólo afecta a la piel

Lupus Sistémico:
se le denomina así por presentar muchos síntomas afectando varios órganos o sistemas del cuerpo.

Incidencia mundial:

Al menos
5,000,000
personas sufren de Lupus
en el mundo

El lupus es más común entre las mujeres afroamericanas, hispanas, asiáticas e indígenas americanas que entre las mujeres caucásicas.



Frena el sol,
frena el lupus

